

えきまえ広場で音楽を伴うイベントを開催する際の利用ルールについて

えきまえ広場でのご利用をご検討いただきましてありがとうございます。

えきまえ広場は、イベントでの活用が可能な場所として設置された施設ですが、住宅地に隣接した公共の広場でもあります。音楽機材やスピーカーを使用するイベントを実施される際は、周辺環境にご配慮いただき、一定のルールを守った上でのご利用をお願いしております。

コンサート等、音楽を伴うイベントを検討されている利用者の方は、必ず事前にお目通しをいただきますようよろしくお願いいたします。

■ 音楽を伴うイベントの開催可能時間 **9 : 00 ~ 20 : 00**

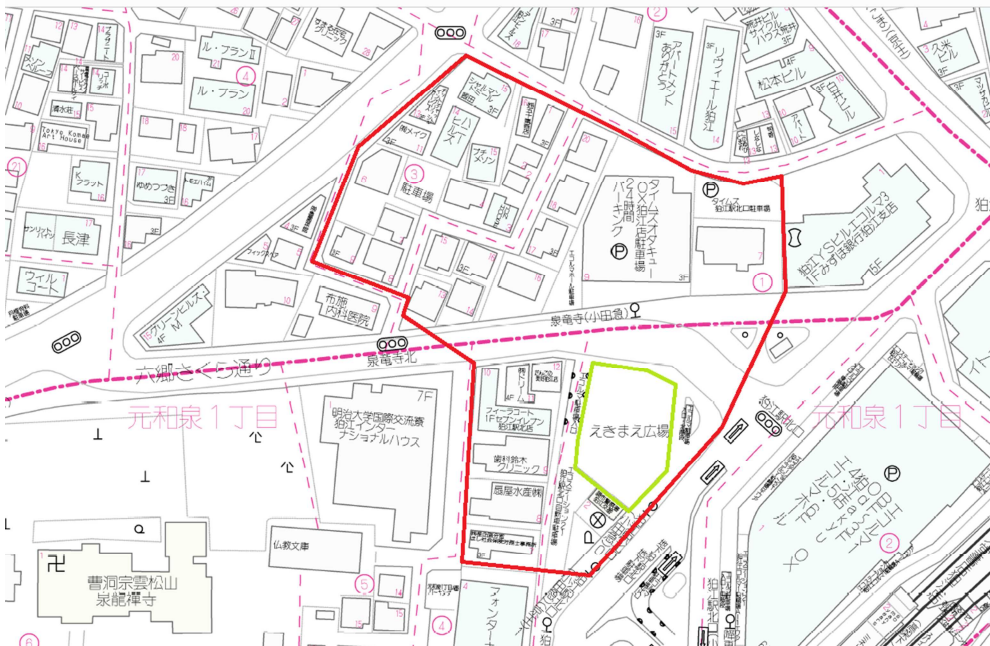
※イベントの開催は、原則上記の時間内で実施してください。

(この時間は、イベントの準備・撤収時間は含みません。えきまえ広場使用許可申請書に記載する際は、準備や撤収時間を含めた全体の使用時間を記載してください。)

■ 音楽を伴うイベントを実施される方へのお願い

【1】 イベントに対する近隣への事前周知をお願いします

イベント実施日まで(概ね実施の1週間前まで)に、以下の赤線枠内の近隣住民の方へ、当該イベントに関するチラシ等を配布し、事前に周知を行ってください。

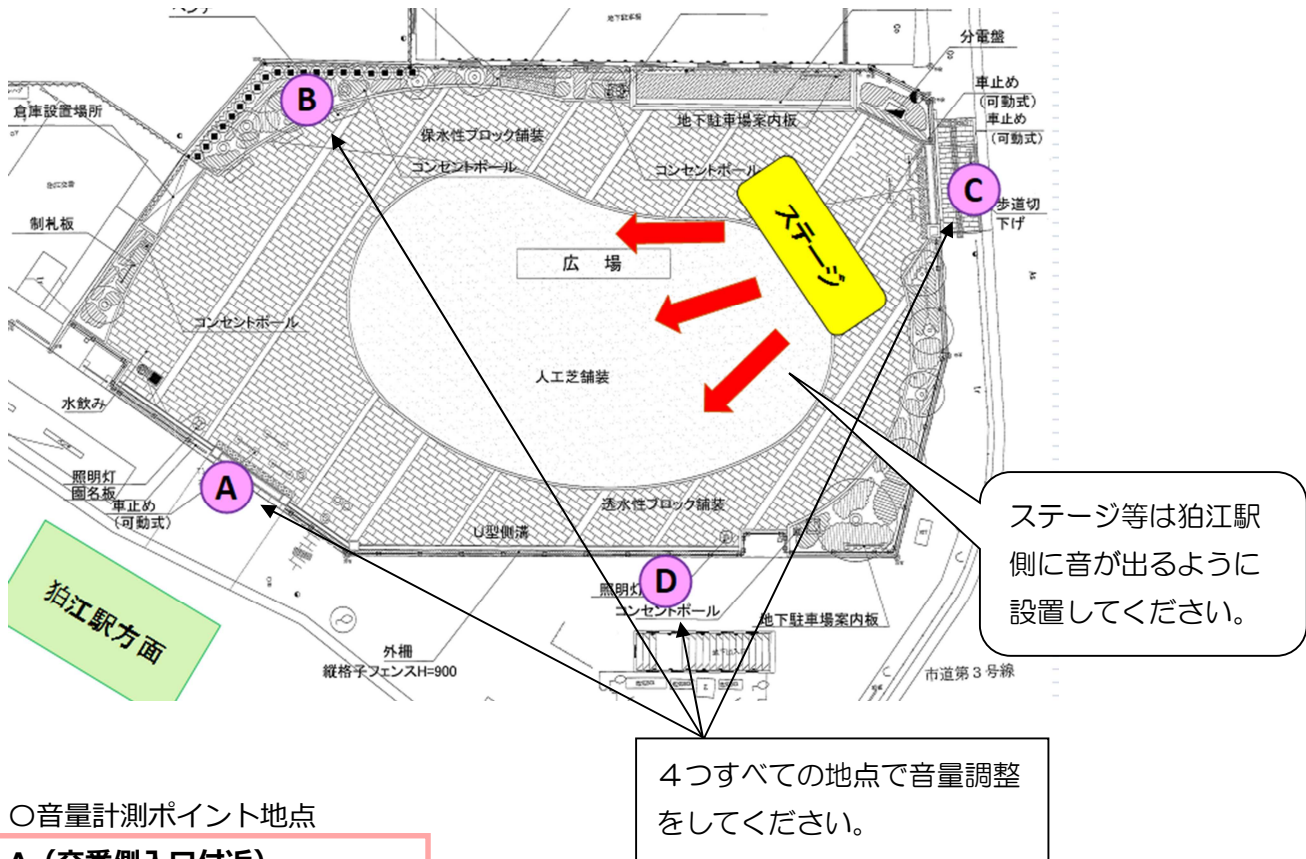


※チラシはイベントの内容が具体的にわかるもので、利用団体の名称・連絡先を記載してください。

【2】 イベント時における音量のご配慮をお願いします

①スピーカーや音の出るステージ等は、必ず図のように狛江駅側に向けて音を出すよう御配慮をお願いします。(エコルマホール側に音を向けると、建物に音が反射して近隣の方のご迷惑になってしまうため、ご遠慮ください。)

②図に記載の4つの地点において音量計測をしていただき、以下の音量基準に調整した上でイベントを実施してください。



○音量計測ポイント地点

- A (交番側入口付近)
- B (ソーラー充電ポイント付近)
- C (駐車場側入口付近)
- D (喫煙所付近)

○音量基準

- 8:30~18:00…**90db 以下**
- 早朝 (~8:30) / 日没後 (18:00~20:00) …**80db 以下**

※いずれの地点でも、イベント中の最大音量が以下の音量となるように調整してください。

※音量は、スマートフォンのアプリを用いて計測をすることもできます。

③出力の大きい音量機器を使用する際は、重低音にご注意ください。

スピーカーやアンプなど、出力の大きい音響機器をご使用の際は、以下の注意点をお守りください。

- ・重低音・低音域を出す音響機器の音量には特にご注意ください。
(重低音・低音域の場合は、壁などを透過する力が強く、音量が大きなくても「振動」として響いてしまう可能性があります。)
- ・機器を置く際は、振動が伝わらないよう床との間に防振ゴム等をひいてください。